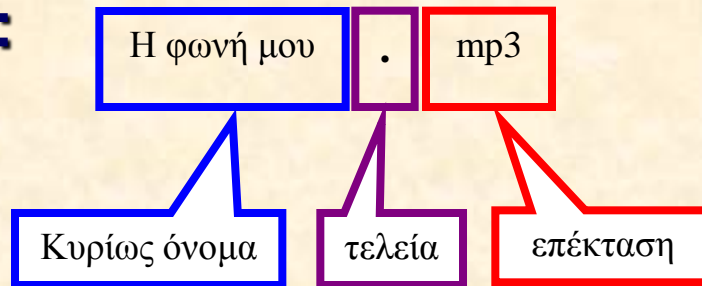


Λέξεις Κλειδιά: Αντιγραφή (copy), αρχείο (file), δημιουργία (create), διαγραφή (delete), ο διαχειριστής αρχείων (file manager), επικόλληση (paste), μετακίνηση (move), μετονομασία (rename), φάκελος (folder), τύποι αρχείων,

Αρχείο ονομάζουμε μια οργανωμένη συλλογή από δεδομένα, που είναι αποθηκευμένα σε κάποιο μέσο αποθήκευσης του υπολογιστή.

Τα βασικά χαρακτηριστικά του αρχείου:

Όνομα:

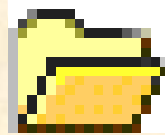


Μέγεθος: μετριέται σε μπάϊτ (Byte) καθώς και στα πολλαπλάσιά του (KB, MB, GB, TB)

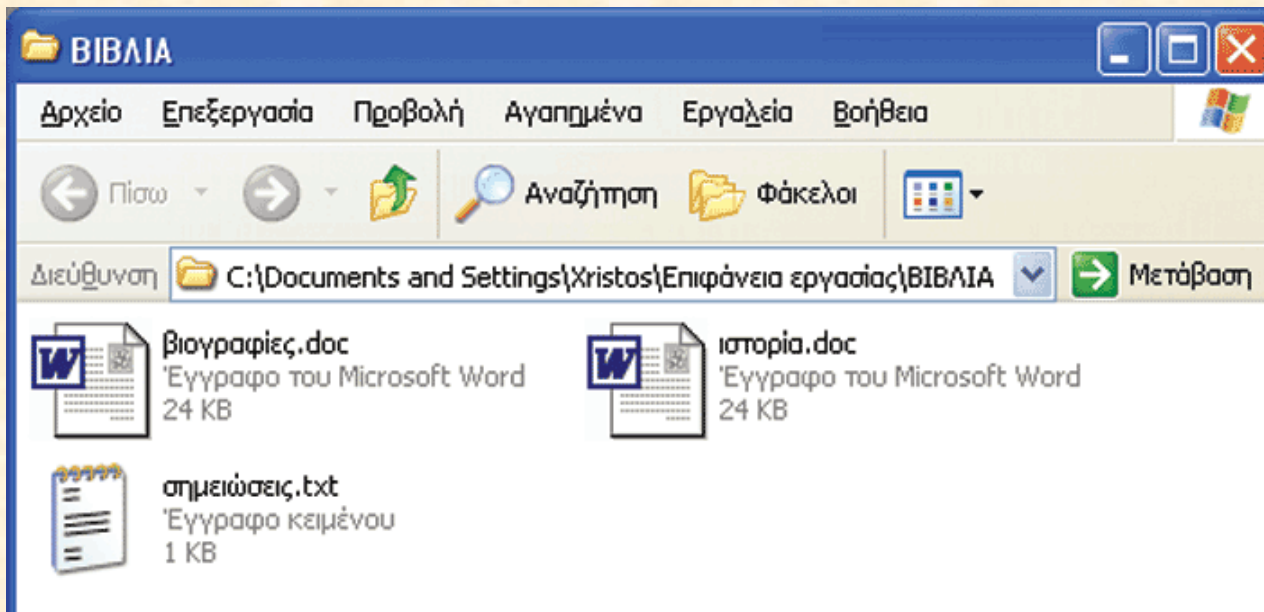
Λέξεις Κλειδιά: Αντιγραφή (copy), αρχείο (file), δημιουργία (create), διαγραφή (delete), ο διαχειριστής αρχείων (file manager), επικόλληση (paste), μετακίνηση (move), μετονομασία (rename), φάκελος (folder), τύποι αρχείων,



Η έννοια του φακέλου



Εικόνα 5.2: Εικονίδια που αντιστοιχούν σε φακέλους, ώστε να τους ξεχωρίζουμε από τα αρχεία.

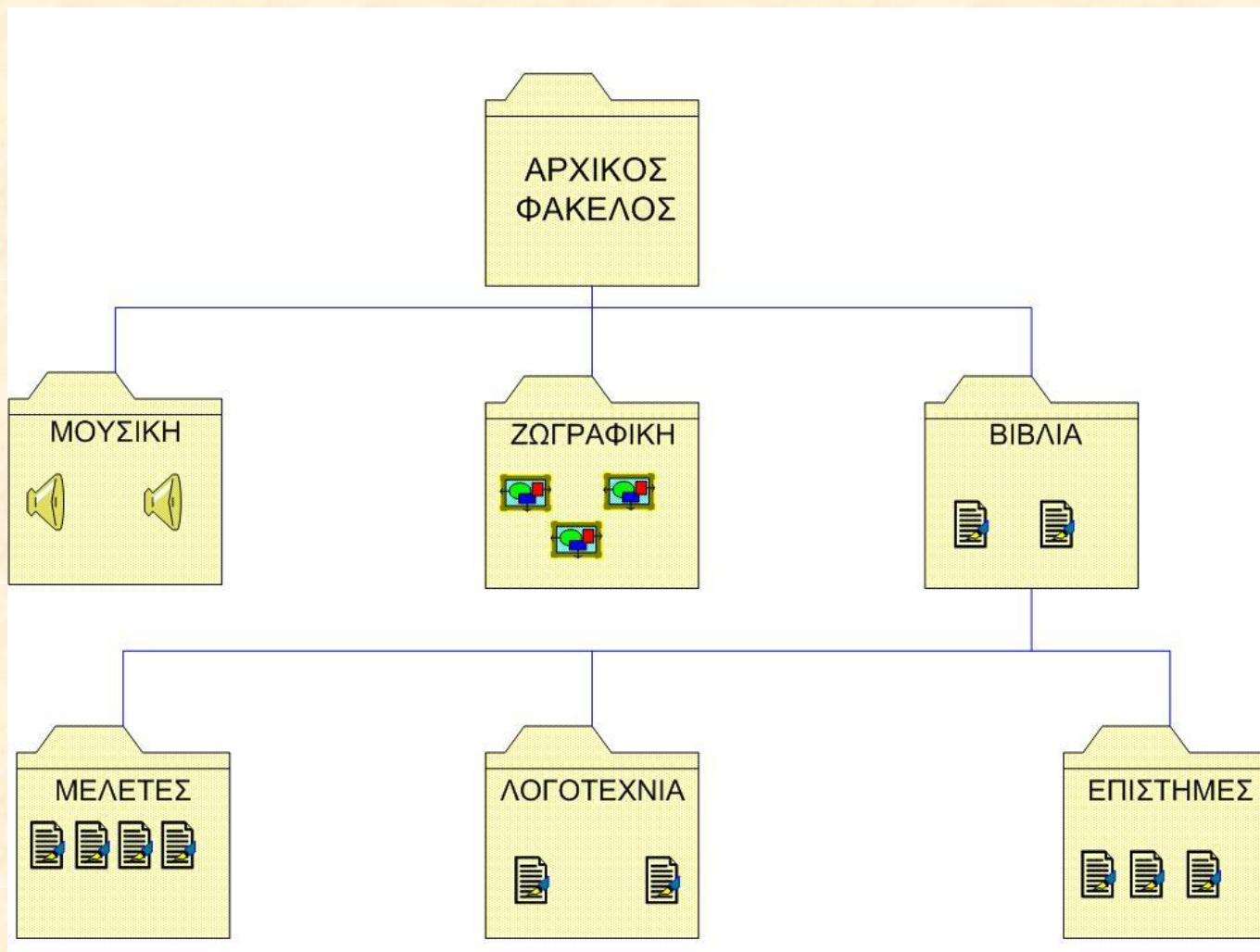


Εικόνα 5.3 Ο φάκελος με το όνομα «BIBΛΙΑ» και το περιεχόμενό του.



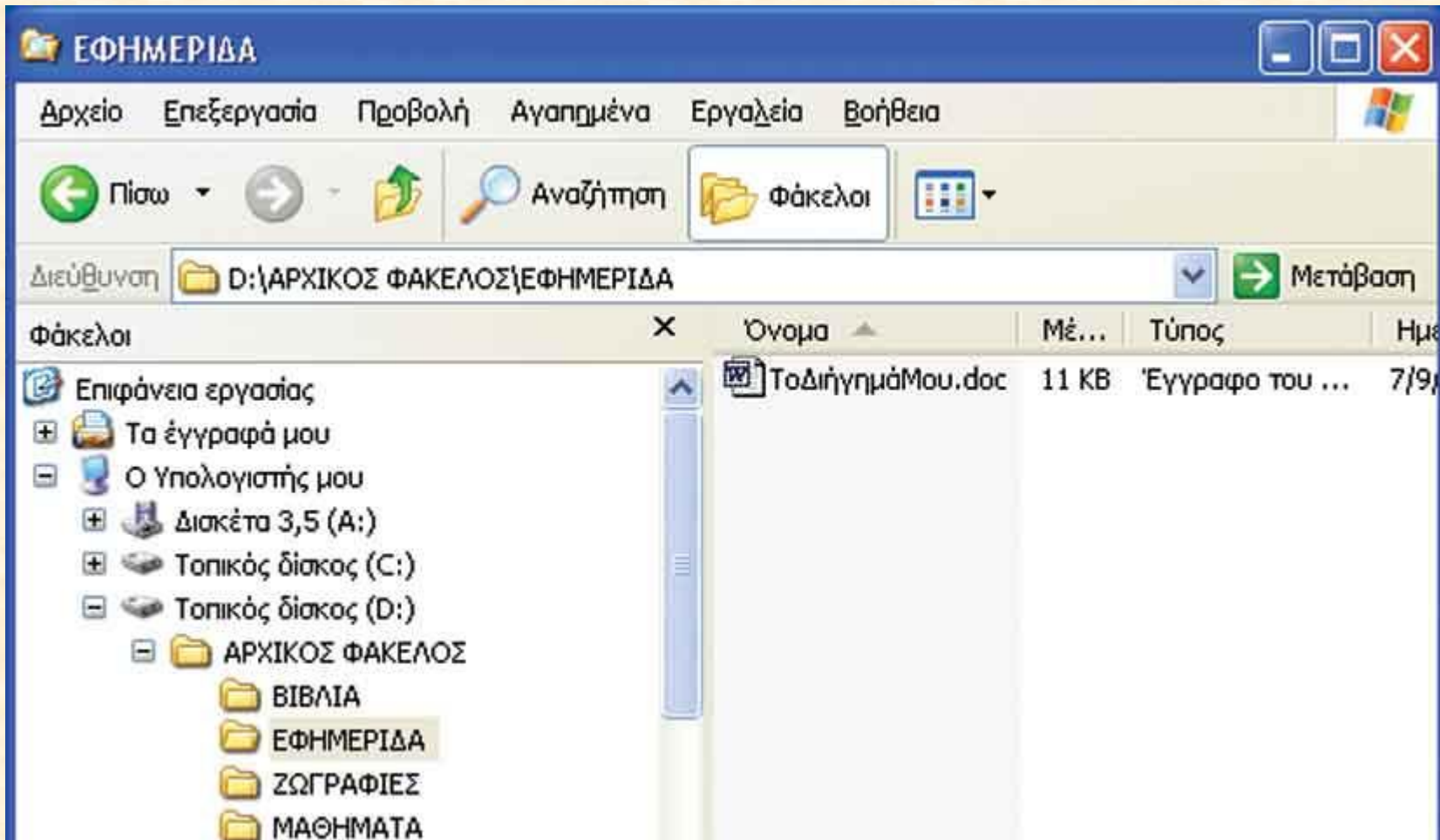
Λέξεις Κλειδιά: Αντιγραφή (copy), αρχείο (file), δημιουργία (create), διαγραφή (delete), ο διαχειριστής αρχείων (file manager), επικόλληση (paste), μετακίνηση (move), μετονομασία (rename), φάκελος (folder), τύποι αρχείων,

Η δομή των Φακέλων



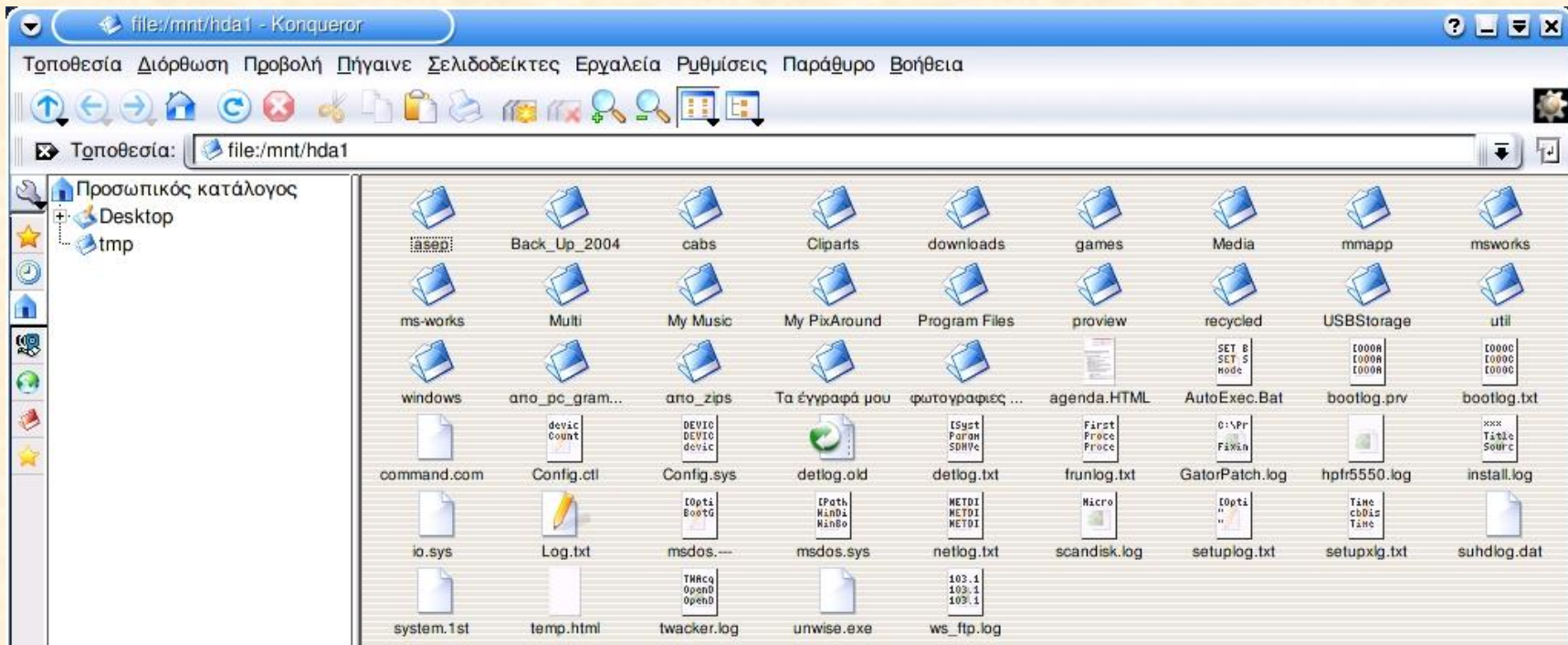
Λέξεις Κλειδιά: Αντιγραφή (copy), αρχείο (file), δημιουργία (create), διαγραφή (delete), ο διαχειριστής αρχείων (file manager), επικόλληση (paste), μετακίνηση (move), μετονομασία (rename), φάκελος (folder), τύποι αρχείων,

Διαχείριση Αρχείων-Φακέλων



Εικόνα 5.5: Ο διαχειριστής αρχείων «Εξερεύνηση των Windows»

Λέξεις Κλειδιά: Αντιγραφή (copy), αρχείο (file), δημιουργία (create), διαγραφή (delete), ο διαχειριστής αρχείων (file manager), επικόλληση (paste), μετακίνηση (move), μετονομασία (rename), φάκελος (folder), τύποι αρχείων,



Εικόνα 5.6: Ο διαχειριστής αρχείων «Konqueror» σε μια διανομή του Linux.

Λέξεις Κλειδιά: Αντιγραφή (copy), αρχείο (file), δημιουργία (create), διαγραφή (delete), ο διαχειριστής αρχείων (file manager), επικόλληση (paste), μετακίνηση (move), μετονομασία (rename), φάκελος (folder), τύποι αρχείων,

Διαχειριστής Αρχείων (file manager)

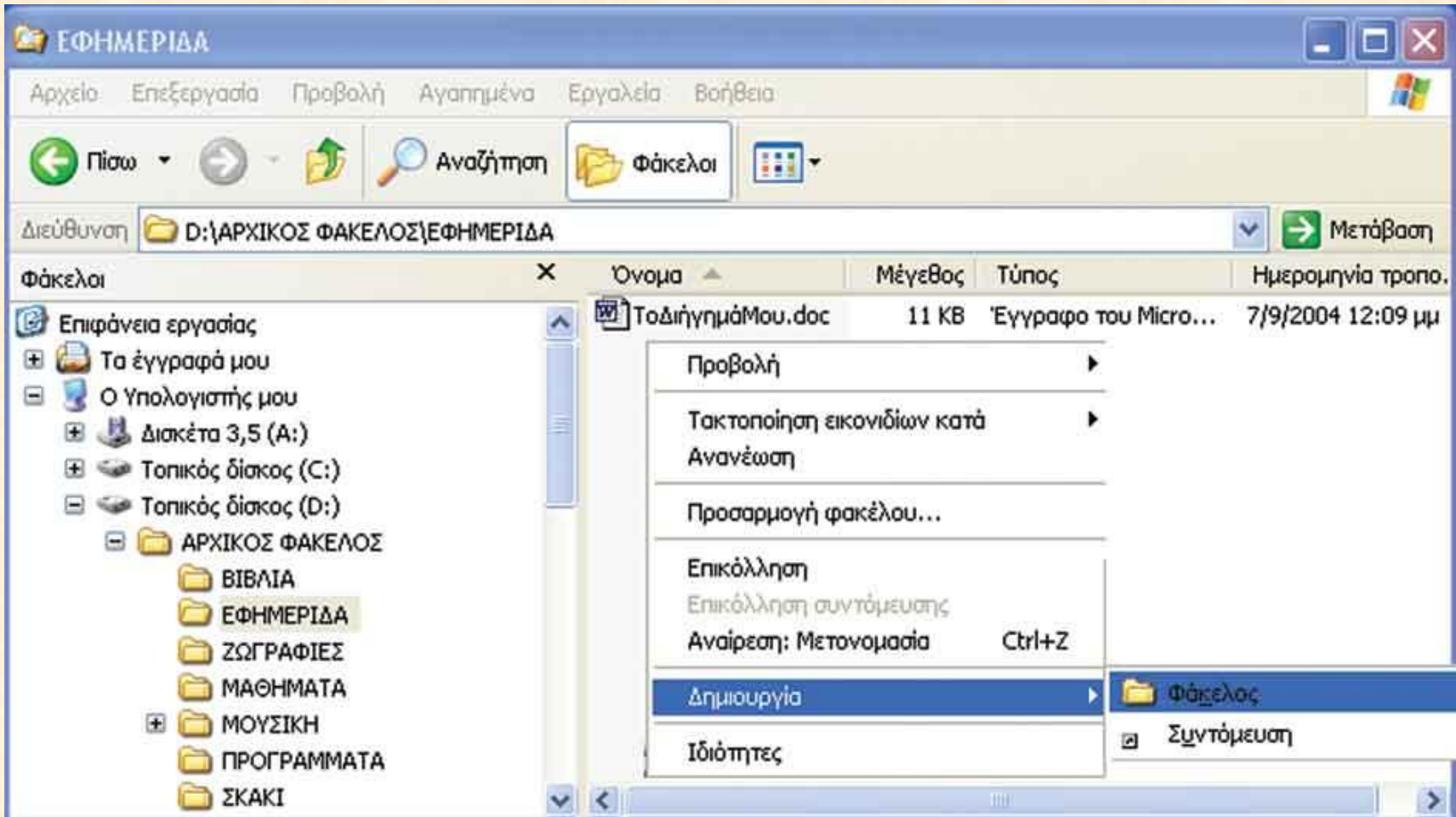
Ο Διαχειριστής Αρχείων που χρησιμοποιείται στο ΓΠΕ μας παρέχει αρκετά πλεονεκτήματα, όπως:

- Μας δίνει τις πληροφορίες για τα χαρακτηριστικά των αρχείων (π.χ. μέγεθος, τύπος αρχείου, ημερομηνία δημιουργίας) σε ένα παράθυρο.
- Έχουμε τη δυνατότητα να διαμορφώνουμε τις πληροφορίες που θέλουμε να μας εμφανίζει ο Διαχειριστής Αρχείων.
- Μας παρέχει τη δυνατότητα να διαχειριστούμε εύκολα τα αρχεία και τους φακέλους με το ποντίκι.



Λέξεις Κλειδιά: Αντιγραφή (copy), αρχείο (file), δημιουργία (create), διαγραφή (delete), ο διαχειριστής αρχείων (file manager), επικόλληση (paste), μετακίνηση (move), μετονομασία (rename), φάκελος (folder), τύποι αρχείων,

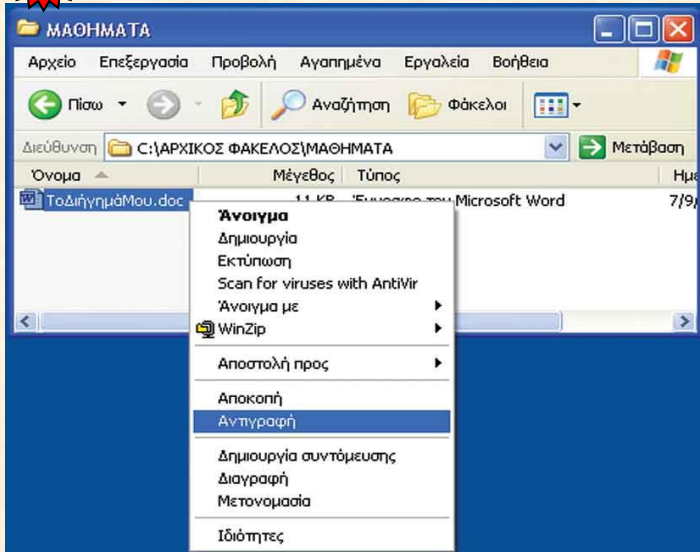
Δημιουργία Φακέλου



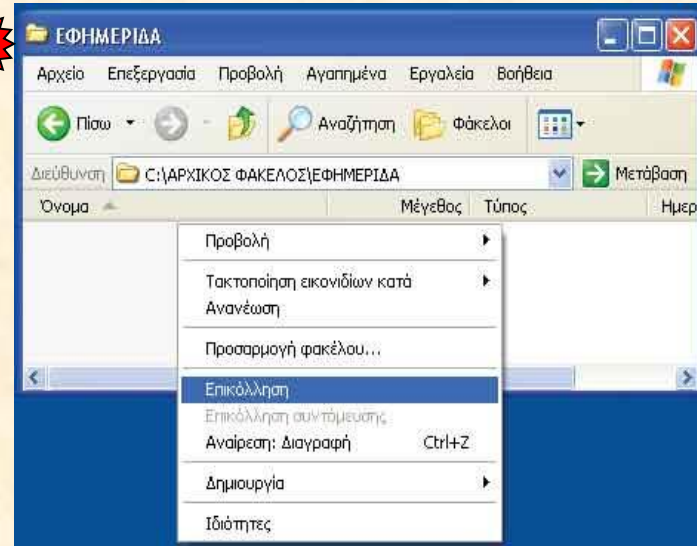
Εικόνα 5.7: Δημιουργία φακέλου σε λειτουργικό σύστημα Ms-Windows

Λέξεις Κλειδιά: Αντιγραφή (copy), αρχείο (file), δημιουργία (create), διαγραφή (delete), ο διαχειριστής αρχείων (file manager), επικόλληση (paste), μετακίνηση (move), μετονομασία (rename), φάκελος (folder), τύποι αρχείων,

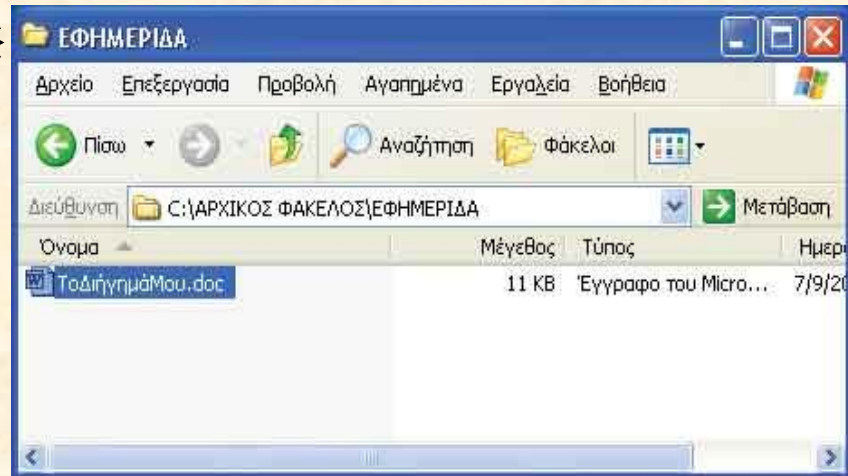
1



2



3



Βήμα 1: Με δεξιά επιλογή πάνω στο όνομα του αρχείου «ΤοΔιήγημάΜου.doc» ενεργοποιούμε το μενού επιλογών που βλέπουμε και επιλέγουμε «Αντιγραφή».

Βήμα 2: Πηγαίνουμε στο φάκελο «ΕΦΗΜΕΡΙΔΑ». Με δεξιά επιλογή ενεργοποιούμε το μενού επιλογών και επιλέγουμε «Επικόλληση».

Βήμα 3: Το αρχείο «ΤοΔιήγημάΜου.doc» αντιγράφηκε στο φάκελο «ΕΦΗΜΕΡΙΔΑ».

Εικόνα 5.8: Αντιγραφή αρχείου στον Διαχειριστή Αρχείων «Η Εξερεύνηση των Windows»